

電機工程學系工讀生徵選SOP

一.目的

維持系上環境整潔及幫助清寒學生就學。

二.依據

國立聯合大學課外活動指導組之工讀生管理相關規定。

三.範圍

電機系在學學生。

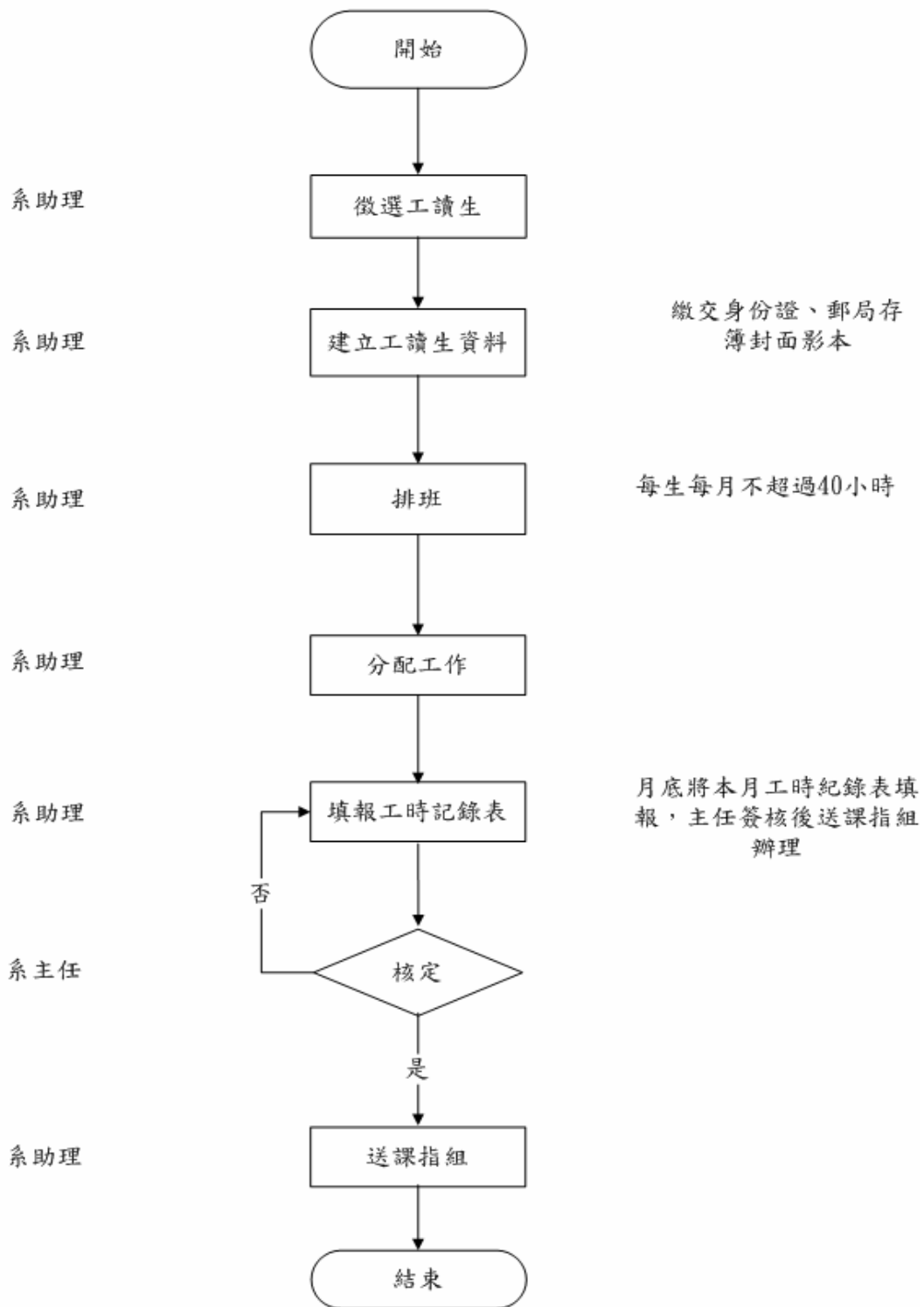
四.定義

五.程序說明

權責單位或人員

作業流程

相關表單或注意事項



工讀生管理標準作業流程圖